

## La biologie délocalisée aux Hospices Civils de Lyon (HCL), le challenge du quotidien pour assurer et maintenir les compétences de 705 opérateurs actifs à ce jour !

E. Joussetme, P. Bouquin, P. Lefevre, C. Masson, S. Vaissade, L. Chardon, C. Nougier

Biologie délocalisée – Hospices Civils de Lyon – Bron – France



### Introduction et objectifs

Depuis 2018 la biologie délocalisée (EBMD) réalisée au sein des services de soins des Hospices Civils de Lyon (HCL) ainsi que de leurs établissements partenaires est encadrée par le Laboratoire de Biologie Médicale Multisite des HCL et n'a cessé de se réorganiser afin de pouvoir développer ses activités tout en respectant les contraintes des services cliniques.

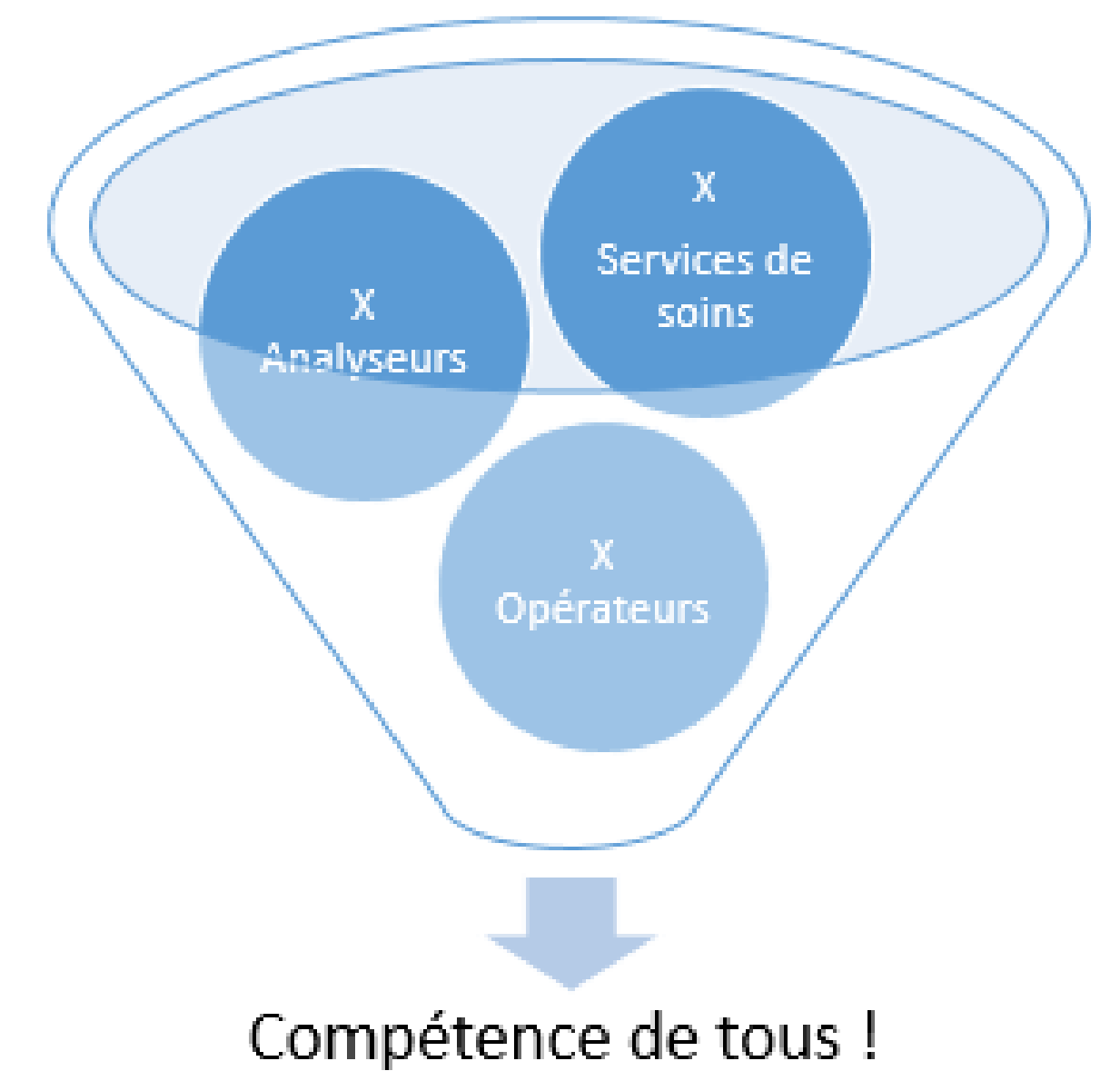
La bonne formation du personnel réalisant les tests en dehors du laboratoire (opérateurs) est une nécessité pour :

- Maintenir la confiance des opérateurs à l'utilisation des analyseurs.
- Garantir la qualité des résultats rendus ayant un impact immédiat et direct sur la prise en charge des patients.

L'efficacité de la formation des opérateurs aux HCL est le fruit de l'expérience acquise.

Elle combine une approche théorique et pratique afin de résoudre l'équation complexe du nombre d'analyseurs, de services cliniques et d'opérateurs à former.

L'atout de l'équipe lyonnaise a été de s'équiper d'un logiciel global EBMD.



### Résultats

#### La biologie délocalisée aux HCL, c'est :

##### LES ANALYSEURS :

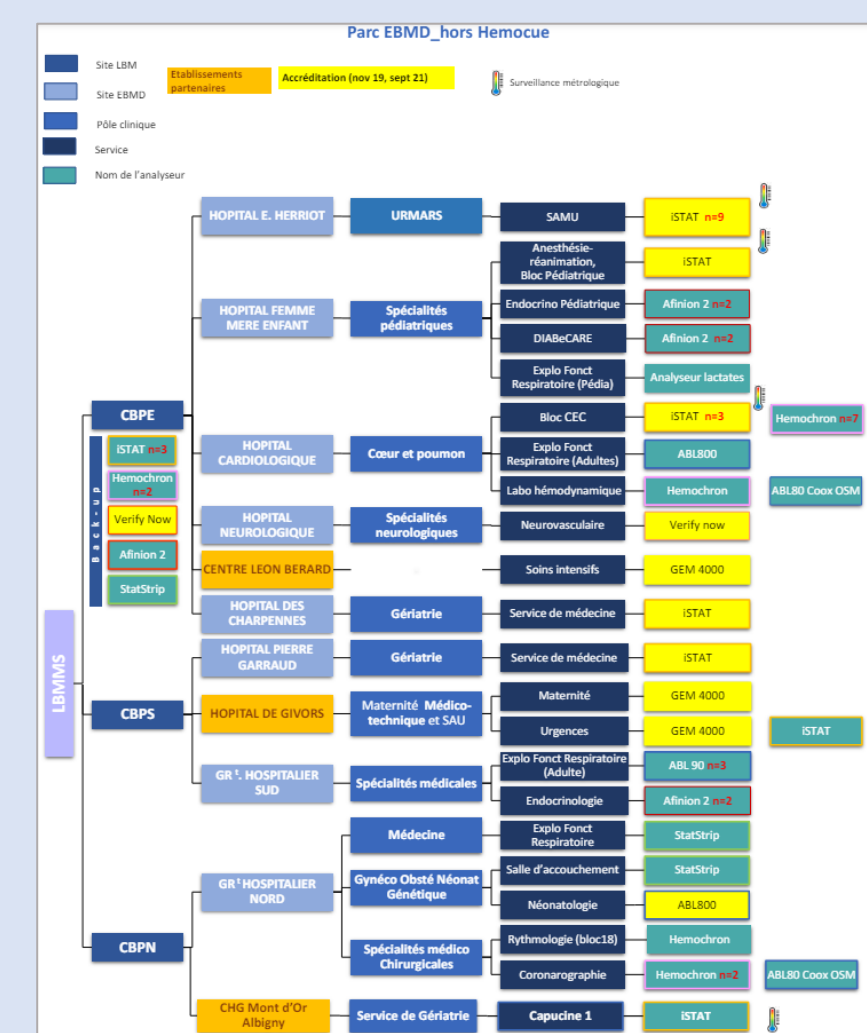
7 familles  
71 automates



Et le nombre de famille s'agrandit, avec le nombre d'analyseurs !

##### LES SERVICES CLINIQUES :

11 sites géographiques  
27 services



Diversité de lieux et d'organisation !

##### LES OPERATEURS :

705 opérateurs actifs  
1692 habilitations actives



- Un opérateur peut être formé à l'utilisation de plusieurs analyseurs
- Avec le turn-over, ce sont plus de 988 opérateurs qui ont été formés !

#### La solution aux HCL, c'est :

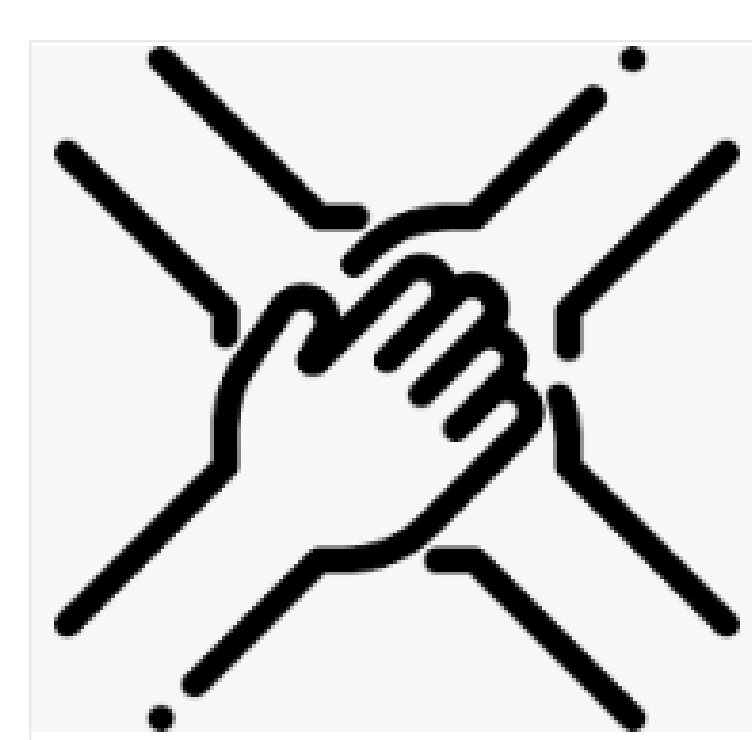
##### Un logiciel dédié, ouvert et complet pour l'EBMD

##### Une équipe technique dédiée, investie et disponible



Une formation en ligne théorique : supports numériques « made HCL »

- ✓ Pour chaque famille
- ✓ Disponible en ligne 24/24 :
- 1 Vidéo de formation
- 1 E-learning
- 1 Quizz
- Documentation simple



Une équipe technique dédiée, aidée de correspondants sur sites

- ✓ Recensement des besoins de formation
- ✓ Accompagnement humain :
- Test pratique
- Rappel rapide, individualisé des points importants
- ✓ Suivi des activités des opérateurs

##### Formalisation de la qualification initiale du personnel

- Signature papier : Valorisation de la formation
- Remise du badge : Traçabilité des opérateurs dans leurs pratiques



##### Maintien de compétence du personnel :

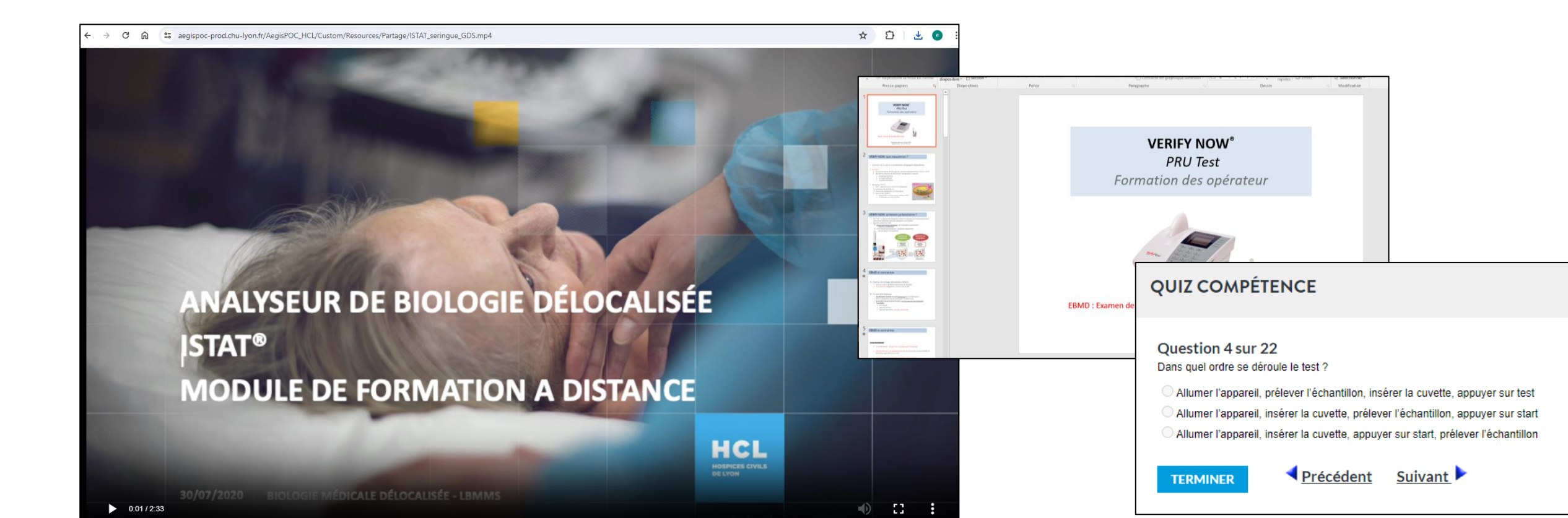
- Totalement harmonisé : 1 test par an par opérateur et par automate
- Totalement informatisé : automatique si 1 test dans les 11 mois, rappel par mail et suivi individuel le dernier mois par les techniciens si non réalisé

### Conclusion

Il aura fallu quelques années pour trouver un système efficient, performant et fiable permettant l'encadrement des opérateurs à l'utilisation des automates de biologie délocalisée.

A ce jour, l'organisation de l'équipe technique adossée à un logiciel informatique global de gestion de l'ensemble des facettes de la biologie délocalisée nous permet de garantir l'utilisation des automates par des personnels compétents malgré l'éloignement géographique et la multitude des systèmes.

Cette organisation satisfait les services cliniques dont les retours sont positifs.



Les points forts	Les points faibles
Simplification du processus de formation	Gestion des intérimaires
Supports de formation HCL	Changement de nom des opérateurs
Disponibilité 24/24, sans pression pour la personne formée	Bugs informatiques impactant la gestion des opérateurs
Réponse rapide au Turn-over	
Blocage des opérateurs ne travaillant pas assez	
Traçabilité des opérateurs et suivi des erreurs	
Attestation de lecture des documents	
« Presque » sans papier	